

岬皮氏铠茗荷 *P. capence* (Barnard)、平文皮氏铠茗荷 *P. parallelogramma* (Hoek) 和亚翼皮氏铠茗荷 *P. subalatum* (Barnard) 相区别。

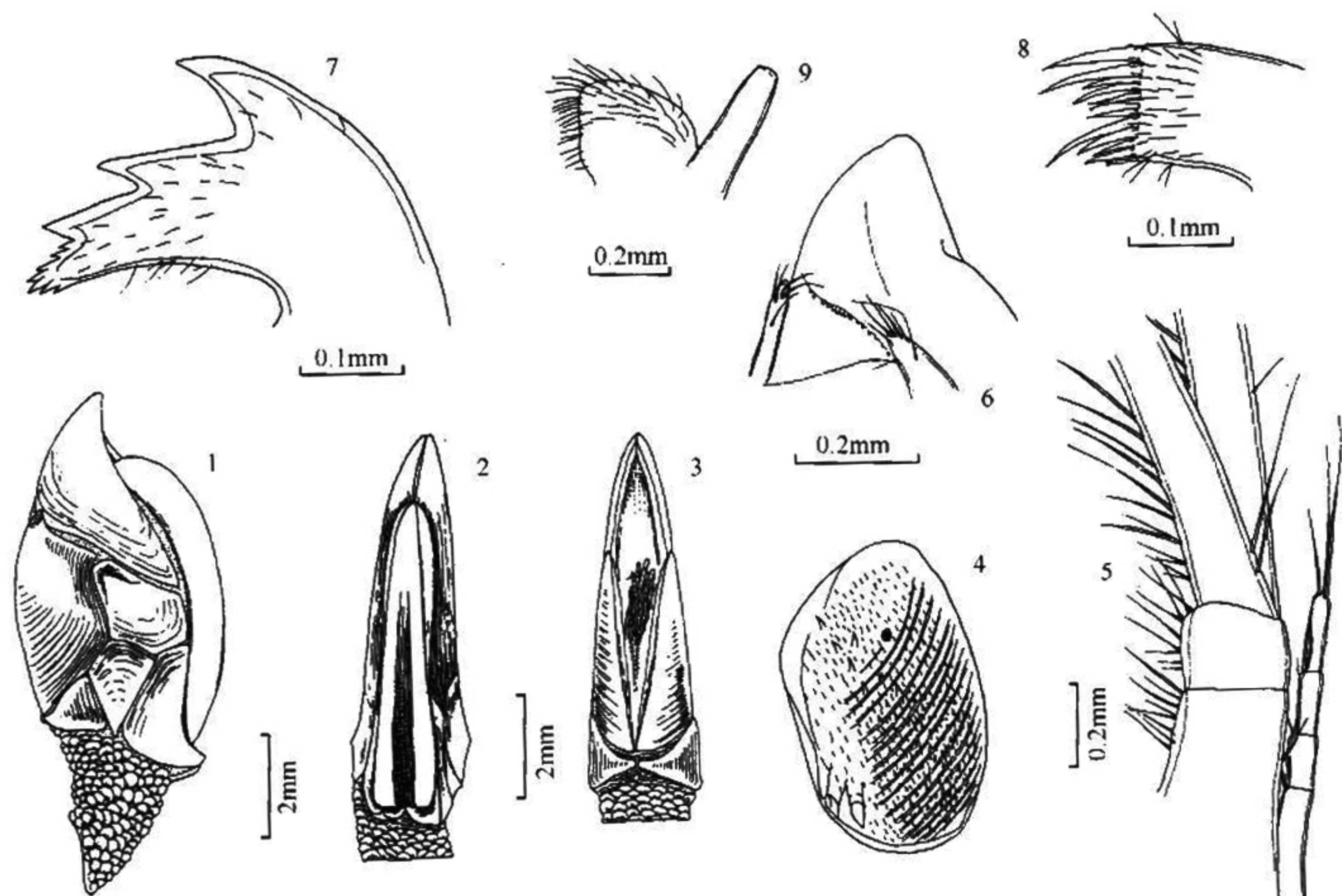


图 107 固结皮氏铠茗荷 *Pilsbryiscalpellum condensum* (Nilsson-Cantell)

1. 外形; 2. 外形背面; 3. 外形腹面; 4. 矮雄; 5. 第 6 蔓足外肢原肢和尾附肢; 6. 上唇和触须; 7. 大颚;
8. 小颚; 9. 第 2 小颚

28. 垂铠茗荷属 *Catherinum* Zevina, 1978

Arcoscalpellum Hoek, 1907: 85 (part). —Newman *et* Ross, 1971: 42 (part).

Catherinum Zevina, 1978: 1348. —Liu *et* Ren, 1985: 202.

Type species: *Scalpellum recurvitergum* Gruvel.

下中侧板狭窄, 壳顶在板的亚中央; 峰侧板宽阔, 不呈角状, 壳顶在亚基峰角, 不突出或稍突出于峰板背缘。尾附肢 3~9 节。除了两极海之外, 都有分布, 栖息于潮下带到深水 (129~5540m)。

本属共有 13 种, 我国近海仅发现一种。

(70) 罗斯垂铠茗荷 *Catherinum rossi* (Lakshmana Rao *et* Newman, 1972) (图 108)

Arcoscalpellum rossi Lakshmana Rao *et* Newman, 1972: 82, fig. 7.

Catherinum rossi: Zevina, 1978: 1348. -Liu et Ren, 1985: 203, fig. 12, pl. 2 (11~14).

标本采集地 东海 26°15'N, 126°00'E, 水深 2000~2150m, 底质: 软泥; 26°15'N, 125°00'E, 水深 550m, 底质: 软泥。

鉴别特征 头部壳板 14 片, 板间隙窄, 背板三角形, 楯板长大于宽的 2 倍, 壳顶在顶端, 上侧板五边形, 峰侧板高大于宽, 峰板背脊平坦, 下中侧板狭窄, 长为宽的 4 倍, 从矩形到漏斗形, 壳顶在中央, 常偏低, 吻侧板四边形, 吻板三角形。柄部短于头部, 具横鳞。上唇脊缘有一排小齿, 大颚 3 大齿, 下角栉状, 小颚缺刻明显。第 2~6 对蔓足中部节前缘具 4 对刚毛。尾附肢 3~5 节。

形态描述 头部侧扁, 纺锤形, 壳板 14 片, 白色, 被散布有细毛的半透明膜覆盖, 各壳板间窄的间隙。

背板三角形, 开闭缘微拱, 峰缘略凹, 壳顶在顶端。楯板长超过宽的 2 倍, 开闭缘稍拱或几乎直, 侧缘微拱, 壳顶在顶端, 稍弯向峰侧, 略覆盖背板的基吻角。上侧板为五边形。峰侧板高大于宽, 峰缘稍凹, 左右峰侧板峰缘在峰板背面基缘接触。峰板弓弯, 背脊平坦或微凹。下中侧板长为宽的 4 倍, 形状不规则, 从呈矩形、中间略窄到上宽下窄的漏斗状, 壳顶在中央, 常偏低。吻侧板四边形, 楯缘和基缘平行。吻板三角形, 下端尖。

柄部短于头部, 有 7~8 排横向延长的鳞, 每排 5~6 个, 鳞间为膜质间隙。

上唇膨鼓, 脊缘有一排小齿 (26 个左右)。触须窄长, 末端有几根刚毛。大颚 3 大齿, 下角栉状。小颚切缘缺刻明显, 其上 2 长刺 1 短刺, 其下为 4 刺。第 2 小颚前缘由浅的缺刻分为 2 叶, 小颚叶细长。

蔓足外、内肢的节数如下:

产地	1		2		3		4		5		6	
26°15'N, 126°00'E	7	9	13	14	14	15	15	17	18	17	19	19

第 1 蔓足与其他蔓足间距离稍大, 外肢较短, 略粗。第 2~6 对蔓足两支几乎等长, 中部各节前缘有 4 对刚毛。尾附肢 3~5 节, 长度有变化, 由几乎与第 6 蔓足原肢等长到仅为原肢第 1 节长的 1/2, 末端有刚毛。

无交接器。

标本 (26°15'N, 125°00'E) 测量 头部长 5.5mm, 宽 2.3mm; 柄部长 1.7mm, 宽 1.2mm。

在解剖的标本中, 未发现矮雄。

生活习性 本种栖息于温带水域, 现有标本采自水深分别为 550m 和 2000~2150m。附着于水螅虫和海绵骨针上。

地理分布 东海；中太平洋 (18°31'N, 179°36'W; 17°53'N, 174°25'W)。

讨论 Lakshmana Rao *et* Newman (1972) 建立本种时指出，它区别于其亲缘种的特征是下中侧板为矩形，吻板完全暴露，尾附肢 4 节并短于第 6 蔓足原肢第 1 节。现有 4 个标本，下中侧板的形状有变化，从略呈矩形、中间狭窄到呈漏斗状。吻板三角形。4 标本尾附肢的节数为 3~5 节，且长度有变化。但其主要特征完全与本种的原始描述相符。

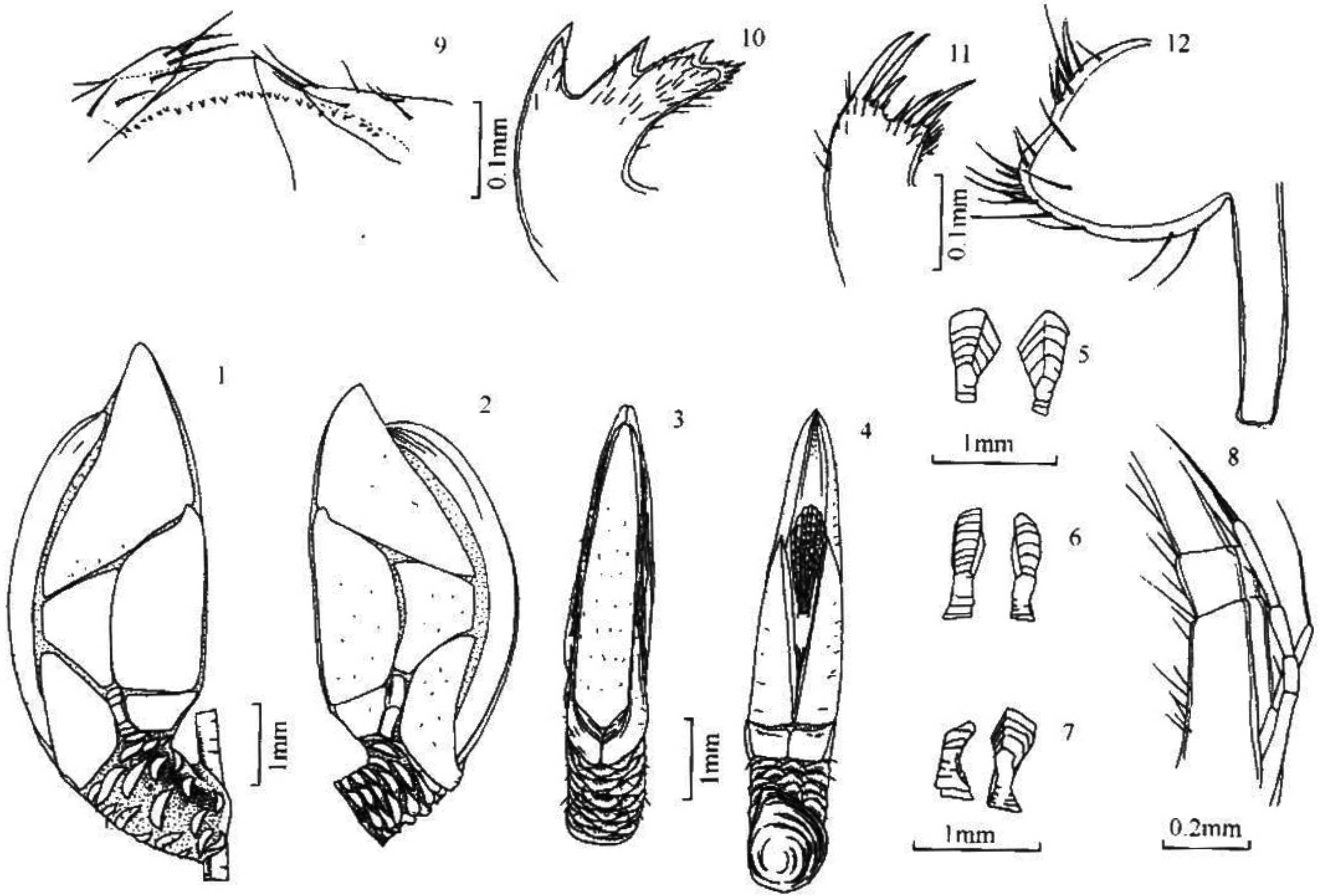


图 108 罗斯垂铠茗荷 *Catherinum rossi* (Lakshmana Rao *et* Newman)

1~2. 外形；3. 外形背面；4. 外形腹面；5~7. 下中侧板；8. 第 6 蔓足外肢原肢和尾附肢；9. 上唇和触须；
10. 大颚；11. 小颚；12. 第 2 小颚

29. 友铠茗荷属 *Amigdoscalpellum* Zevina, 1978

Arcoscalpellum Hoek, 1907: 85 (part) . - Newman *et* Ross, 1971: 42 (part).

Amigdoscalpellum Zevina, 1978: 1349. - Liu *et* Ren, 1985: 205.

Type species: *Scalpellum manum* Zevina.

下中侧板三角形或棍棒形，小，壳顶在顶端，不延伸到上侧板。峰侧板壳顶位于峰缘中央或亚中央，不突出于峰板背缘外。尾附肢通常 1 节，极少数标本尾附肢无或到 7